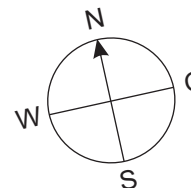


# Übergabestelle OsthE

ohne Maßstab

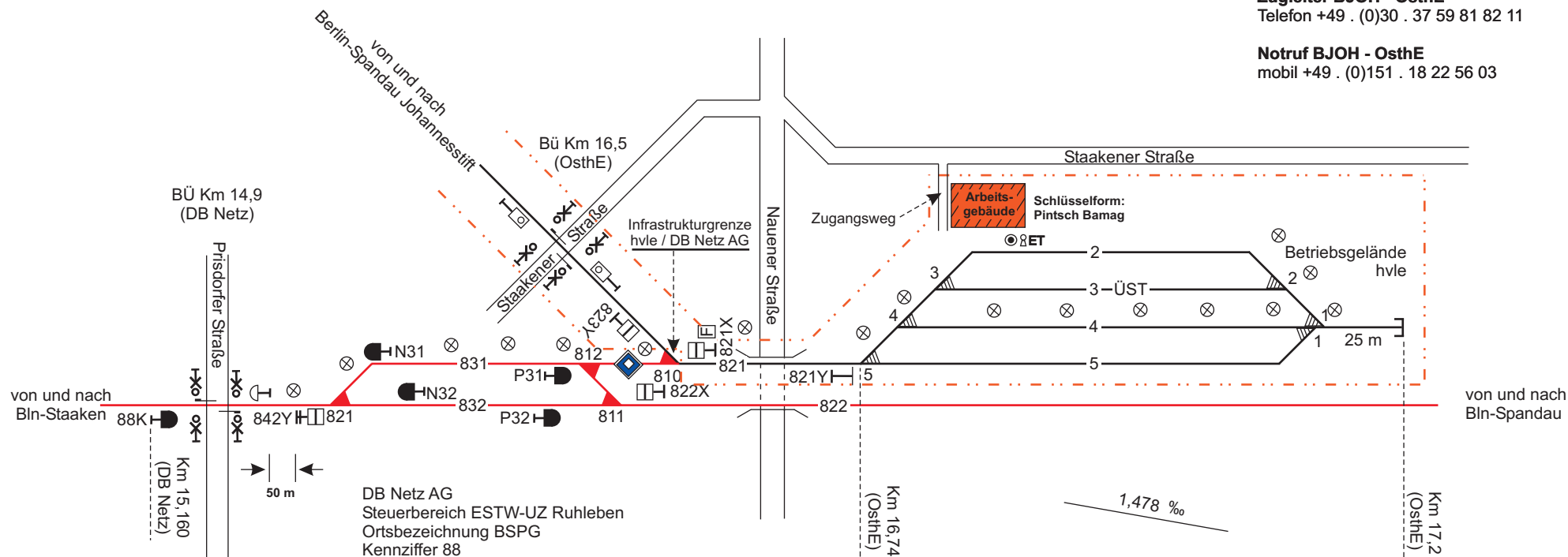


Schönwalder Allee 51 · 13587 Berlin  
Telefon +49 . (0)30 . 37 59 81 - 11  
Telefax +49 . (0)30 . 375 60 35  
info@hvla.de · www.hvla.de

**Leitstelle**  
Telefon +49 . (0)30 . 37 59 81 - 21  
Telefax +49 . (0)30 . 37 59 81 - 22  
leitstelle@hvla.de

**Zugleiter BJOH - OsthE**  
Telefon +49 . (0)30 . 37 59 81 82 11

**Notruf BJOH - OsthE**  
mobil +49 . (0)151 . 18 22 56 03



## Legende

- Gleise der hvla
- Gleise der DB Netz AG
- - - - - Infrastrukturgrenze
- ⊖ Mehrabschnittssignal
- ⊖ Sperrsignal
- ⊖ Rangiersignal
- ⊖ Signal Ra 10
- ⊖ Signal EI 6
- ⊗ Andreaskreuz mit Wechsellichtzeichen
- Halbschranke
- ⊖ Signal BÜ 1 (Überwachungssignal)
- ⊖ Einschalttaste für BÜ
- ⊖ Staakener Straße
- ⊗ Lampe
- ⊖ Taster für Gleisfeldbeleuchtung

Gleis	Nutzlänge [in m]	Nutzung	Neigung [in ‰]	Hemmschuhform
2	285	Umfahrungsgleis	1,5	Standardhemmschuh Form II / Einheitshemmschuh gelb mit blauem Zusatzanstrich im Griffbereich
3	284	Übergabegleis		
4	352	Ein- und Ausfahrgeleis		
5	386	Ein- und Ausfahrgeleis		

Streckenklasse D 4 (22,5 t)